

# HILLCON



# HILLCON HSCX700 GLS

- \* *Buismakelaar tot 43 meter*
- \* *Voor heien van prefabpalen, buispalen en in de grond gevormde palen.*
- \* *Geschikt voor 400 kN/m boorkast.*

**SPECIFICATIES:**

<b>Motor</b>	Type Vermogen Max. Koppel Brandstof tank	Isuzu 6HK1X (TIER 3) 212 kW (288 hp) bij 2000 tpm 1125 N m / 1.500 tpm 300 Liter
<b>Hydraulisch</b>	Kawasaki pompen	
<b>Makelaar</b>	Max. makelaar lengte  Max. schoorstand voorover Max. schoorstand achterover Max. zijwaartse correctie Makelaar geleiding afmeting	43 meter (zelfoprichtend tot 37 meter) 18.5 graden (3:1) 18.5 graden (3:1) 2.5 graden (20:1) 720 x 120 x 60 mm
	Maximale uittrekkkracht: 80 ton 65 ton	op 8 parten bij 37,2 meter makelaar op 8 parten bij 40,2 meter makelaar
<b>Schuiftafel</b>	Uitlading ingetrokken Verstelling uitlading Hoogte verstelling	4.025 mm 1.000 mm 750 mm onder normaal 450 mm boven normaal
<b>Stempels</b>	Afsteuning	ca. 4.500 mm t.o.v. draaikrans

**Gewichten HSCX 700 GLS:**

		Gewicht (kg) werkopstelling	Gewicht (kg) Transportopstelling	Opmerking
1	Basismachine	Ca. 56.585	Ca. 56.585	
2	Ballast (8 delen)	24.800	24.800	
3	Makelaar delen	16.060		Excl. Transport stuk / incl. makelaar kop
4	Liftkooi / slede	400		
5	Achterbordes	1.400	1.400	Power pack frame
6	Extra lieren	2.500	2.500	3de / 4de / liftlier
	<b><u>Totaal</u></b>	<b><u>Ca. 99.850 kg</u></b>	<b><u>Ca. 85.285 kg</u></b>	

**Totaal machine gewicht zonder powerpackframe, powerpack, boormotor/heiblok en paal of buis.**

**Buismakelaar (720 x 120 x 60):**

<b>Makelaardeel</b>	<b>Hoogte (m)</b>	<b>Gewicht (kg)</b>	<b>Opmerkingen</b>
1 Voetplaat+voetstuk	1,700	1.050	Met scharnier en cilinder voor passe partout, excl. armen. Pull down *.
2 Transportstuk	7,500	2.728	Met hydr. leiding voorbereiding *
3 Verlengstuk	7,800	3.012	Met hydr. leiding voorbereiding *
4 Verlengstuk met sloten	7,800	3.100	Met slangenjuk *
5 Verlengstuk	3,900	1.674	Met oprichtaansluiting
6 Verlengstuk	3,900	1.352	
7 Verlengstuk	3,400	1.440	Met adaptor naar vakwerk en oprichtaansluiting
8 Kop / vakwerk verlengstuk	1,200	2.320	Liftgeleiding van buismakelaar
9 <b>Totaal</b>	<b>37,20 meter</b>	<b>16.676 kg</b>	<b>Zelfoprichtend</b>
10 Optie verlengstuk	3,000	1.110	Buismakelaar
11 Optie verlengstuk	3,000	1.002	Vakwerk verlengstuk
12 <b>Totaal</b>	<b>43,20 meter</b>	<b>18.788 kg</b>	<b>Niet zelfoprichtend</b>

**Overige specificaties makelaar:**

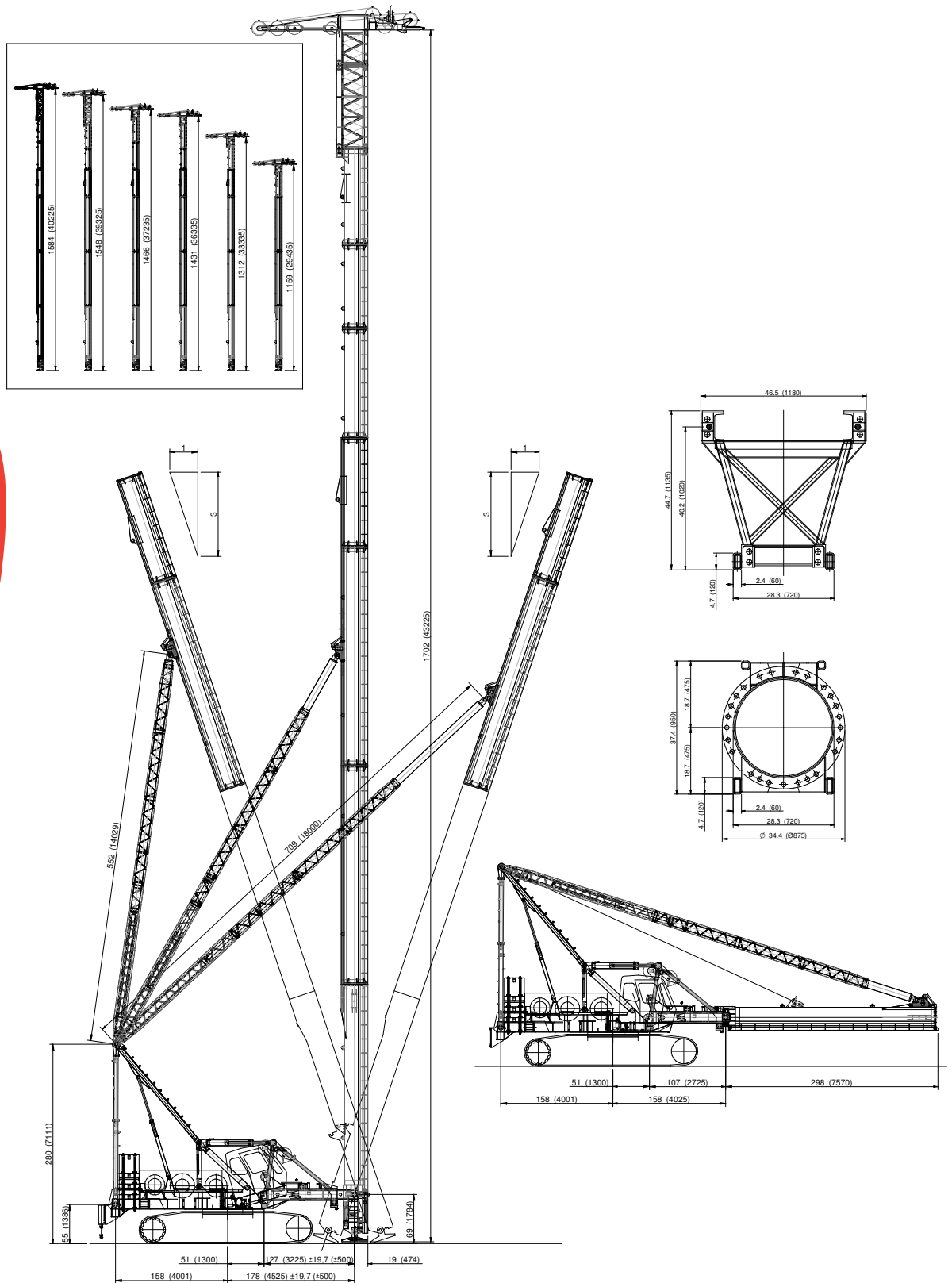
- Manliftgeleiding over de gehele lengte van de makelaar
- Antislip op de achterzijde van de buismakelaar
- Leidingwerk 2 x 2" pers- en retourleiding en 1 1/4" lekleiding \*

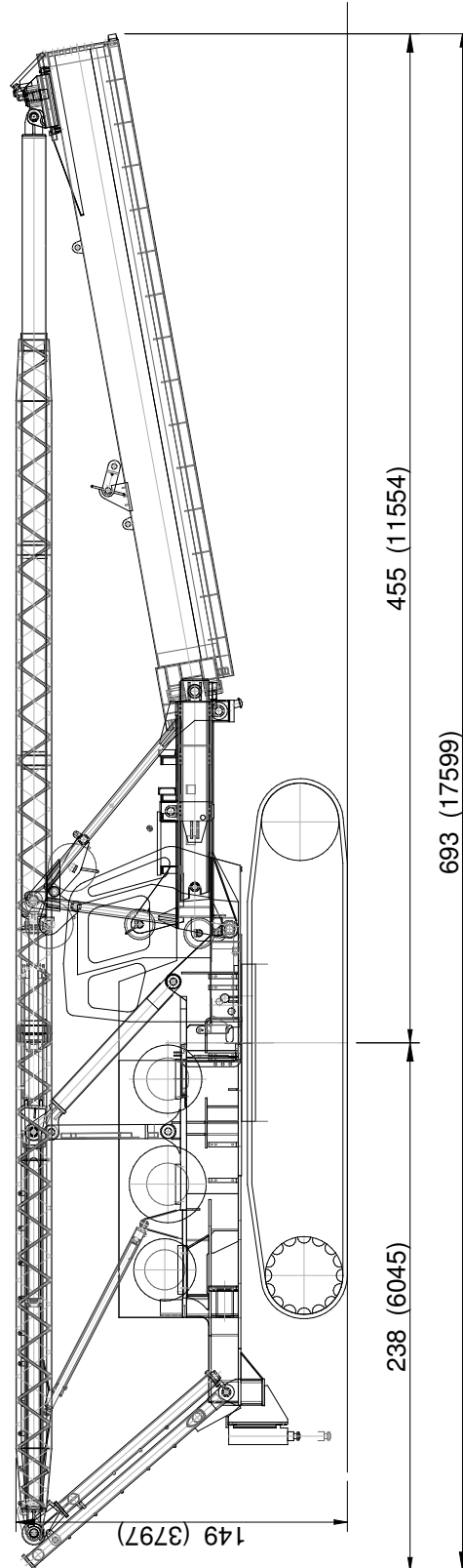
**\* Optie**

**Boormoment:** 40 ton-meter tot 9,2 meter  
 35 ton-meter tot 17 meter  
 25 ton-meter tot 40,2 meter

**Max. trekkracht:** 65 ton (met 40,2 meter)  
 80 ton (met 37,2 meter)

# HILLCON





## TRANSPORT AFMETINGEN

Lieren	Staalkabel diameter	Afgestelde reepkracht	Max. trekbelasting	Aantal parten
Hoofdlier	22 mm	121 kN	24 t.	1 of 2
Hulplier	22 mm	108 kN	80 t.	8
3e lier	20 mm	81 kN	16 t.	1 of 2
4e lier	14 mm	30 kN	3 t.	1
Liftlier	10 mm	8 kN	0,8 t.	1
Oprichtlier	16 mm	65 kN	69,8 t.	12
Tuidraden	34 mm	410 kN	83,7 t.	2

Lieren	Positie (altijd in zicht machinist)	Toepassing
Hoofdlier	Op basisframe (vooraan)	Hijs / Kubel / Pulldown / Geluidsmantel
Hulplier	Op basisframe (achteraan)	Trek hamer / vibro / boor
3e lier	Midden op bracket	Kubel / zware wapening
4e lier	Midden voorop bracket	Nettenlier, wapening
Liftlier	Linker voorzijde bracket	Bediening lift
Oprichtlier	Op basisframe (achteraan)	Oprichten van de makelaar
Tuidraden		Oprichten van de makelaar